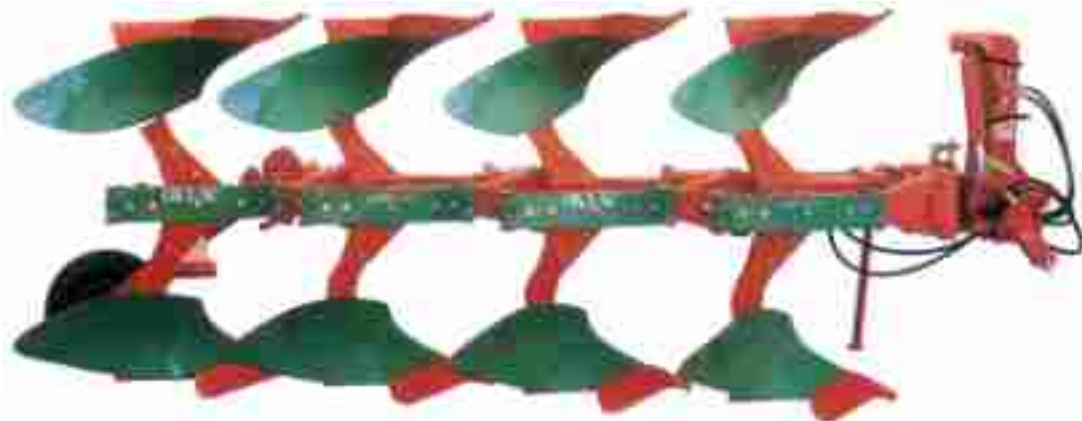


Испанската фирма "OVLAC" е специализирана в производство на конвенционални и обръщателни плугове. Тази тясна специализация и богат производствен опит са рефлектирани в крайния продукт - изключително здрави, леки и непретенциозни плугове. В тях са използвани семпли и същевременно уникални технически решения, които гарантират прецизна работа и икономична експлоатация.



ОБРЪЩАТЕЛНИ ПЛУГОВЕ

С тези плугове се постига висока производителност и високо качество - гладка оран без гребени и разори. Произвеждат се следните серии: LF, LB, LH, SF, SM, SB и SH, като всяка серия включва от 2 до 5 корпусни плуга. Това разнообразие е гаранция, че според конкретните условия и възможности може да се направи най-правилния избор. По долу ще бъдат описани само най-съществените общи неща за всички серии, а след това значението на всеки символ (буква) от сигнаурата на серията.

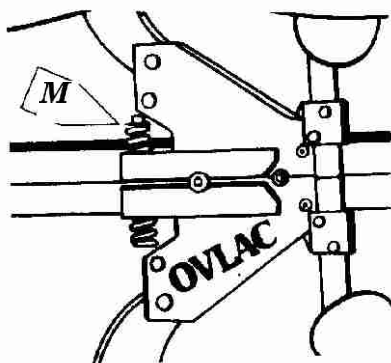
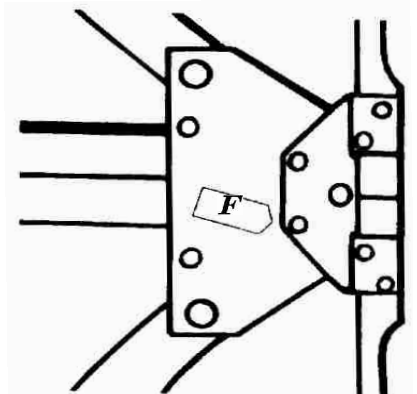
РАМА Направена е от изключително здрава правоъгълна тръба. Последното плужно тяло е със собствена рама, която много лесно и бързо се демонтира заедно с него от основната рама. Това техническо решение позволява един и същ плуг да се агрегатира към трактори с различна мощност.

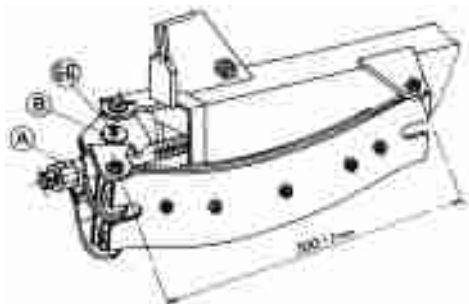
НАВЕСНО УСТРОЙСТВО OVLAC използва изключително ефективно, просто и надеждно решение: целият плуг може да се премества и повива в навесното устройство чрез използване на теглична греда. Това позволява регулиране на широчината на първата бразда и точката на теглене, което от своя страна гарантира перфектното пригаждане на плуга към ширината на трактора и автоматично компенсират неустойчивата работа и страничното "теглене" на плуга. Крайният резултат е устойчив ход на трактора, минимално износване на работните органи и снижен разход на гориво.

Класическа защита на всяко плужно тяло чрез "болт на срязване". При среща на препятствие под действие на възникналото усилие, болтът се срязва и плужното тяло се завърта. По този начин се осигурява и сигурна защита на компонентите на целия плуг и съответно на трактора.

Полуавтоматична защита на всяко плужно тяло чрез цилиндрични пружини. И при тази предпазна система при среща на препятствие,

плужното тяло се завърта, но възстановяване на работоспособността му става само чрез кратковременно реверсиране посоката на движение (задан ход). Трактористът не слиза от трактора, не се губи време, а освен това системата позволява прецизно напасване на "предпазната сила". Идеално решение за почва с неравномерна твърдост.





В **Нон-стоп защита с плоски пружини.** При тази защитна система при среща на препятствие, плужното тяло се повдига и след това автоматично възстановява работоспособността си. Гаранция за висока производителност и безпроблемна работа при терени с много препятствия (камъни).



Н **Хидравлична нон-стоп защита.**

Освен известните предимства на нон-стоп защитата, хидравличното ѝ изпълнение позволява бързо, лесно, прецизно и еднакво регулиране на “предпазната сила” за всички плужни тела на плуга. Въпреки това плугът става значително по-лек.



Л **Степенно регулиране широчината на браздата през 5 см.**

Евтино, елементарно и непретенциозно решение за промяна на работна ширина на плуга, без да му се променят останалите геометрични параметри. В зависимост от почвените условия се наглася ръчно работната ширина на плуга, така че тракторът да работи с оптималната си теглителна сила, т. е. с малко средства - оптимална производителност.

С **Безстепенно ръчно или хидравлично регулиране широчината на браздата - система Varilabor.** Чрез тази система в много широки граници може да се изменя работната ширина и то едновременно на всички плужни

тела. В първия случай промяната става чрез стяжна муфа, а във втория случай с хидроцилиндр, който се управлява чрез хидроразпределител от мястото на водача. В този случай системата “Varilabor” гарантира максимална производителност и отлично качество на извършваната работа, което се дължи на следните предимства на това техническо решение:

- промяната на работната ширина на плуга може да се извършва по време на движение, т.е. по време на самата оран;
- бърза адаптация на работната ширина на плуга към теглителните възможности на трактора в зависимост от почвените условия;
- снижава се времето за обработка и разхода на гориво за единица площ;
- поддържа се оптимална работна скорост, с което се гарантира качеството на обработка, особено при стръмни терени;
- избягване на пречки в нивата (дървета, стълбове, шахти и др.) без да се променя подреждането на браздите;
- точно (чисто) завършване на обработката по контурите на нивата;
- безпроблемна работа в площи с различна дебелина на слоя растителни отпадъци върху тях.

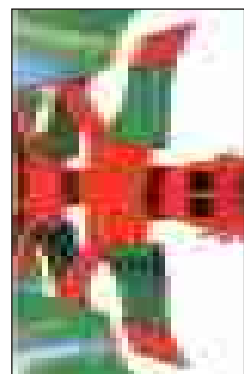
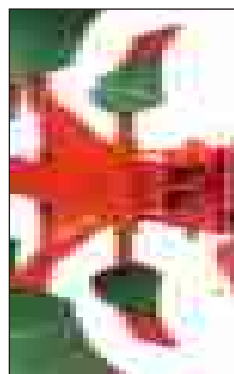


Това разнообразие от технически решения, съответно и от възможности на плуговете “Ovlac” позволява на всеки стопанин да подбере плуг от най-подходящата за него серия. Освен това всяка серия плугове може да бъде съоръжена със следните допълнителни елементи.

1. Скарва отметателна дъска - подходяща за лепкави (глинести и преовлажнени) почви. Изисква по-малко теглително усилие.

2. Предплужници - универсални и за царевица - отрязват, раздробяват и обръщат горния слой с растителни остатъци и го полагат на дъното на браздата, за да го зарови плужното тяло. Освен че почвата се подготвя по-добре за следващи култури, оранта става равна без големи буци и по този начин се облекчават следващите обработки.

3. Дискови ножове - при използването им се получава гладка стена и чиста бразда. С тях се облекчава и стабилизира работата на плуга.





4. Отбивна дъска - за заравяне на растителните отпадъци, където голямото им количество би възпрепятствало работата на предплужниците.

5. Метално или гумено опорно колело - за нагласяне на дълбочина на оран

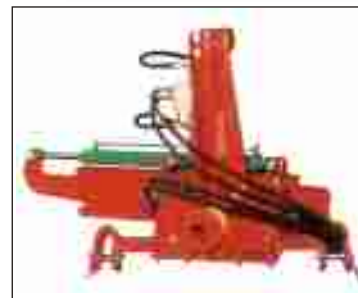
6. Опорно-ходово колело - универсално колело, с което се наглася дълбочина на оран или се използва за транспорт при прибиране на плуга от полето. Дългите (4 и 5 корпусни) плугове е препоръчително да бъдат с такова колело, за да се осигури лесен и безопасен транспорт.



7. Устройство за бързо навесване - осигурява бързо и лесно агрегатиране на плуга към трактора.

8. Устройство за хидравлично регулиране на широчината на първата бразда - чрез него тази регулировка се извършва от мястото на водача. Гаранция за равна оран при наклонени терени, когато се оре напречно на склона.

9. Памет - при 4 и 5 корпусните плугове с хидравлично регулиране на ширината на браздата (Varilabor) е препоръчително да се използва механична или хидравлична памет. Механичната



е решена с двойнодействащ хидроцилиндр, а хидравличната - с тройно действащ.

КОНВЕНЦИОНАЛНИ ПЛУГОВЕ

За фермерите с ограничени финансови възможности се предлагат три серии конвенционални плугове. При тях също се използват утвърдените и записани в практиката авангардни технически решения на OVLAC-здрави рами и навесни устройства с подвижни теглични греди, осигуряващи перфектно пригаждане на плуговете към ширината на тракторите и автоматично компенсирание на неустойчивата работа и страничното им "теглене"



Серия FRF - конвенционални 5 и 6 корпусни плугове с индивидуална защита на всяко плужно тяло чрез "болт на срязване". Това са плуговете, с които може да се свърши с отлично качество и най-тежката работа с най-малко капиталовложения.



Серия FF-конвенционални 2,3 и 4 корпусни плугове с "болтова" защита и ръчно степенно регулиране на работната ширина. С малко средства-високо технологично ниво



Серия FB-конвенционални от 2 до 6 корпусни плугове с "нон-стоп" защита с плоски пружини и безстепенно рамно или хидравлично регулиране на работната ширина-системата "Varilabor". Към базовата конструкция на тези серии плугове могат да се добавят всички елементи(опции), които се монтират и на обрателните плугове. Те притежават всички най-съвременни решения, които могат да се използват в един конвенционален плуг. Това позволява да се постигне перфектно работата и оптимална производителност при всякакви почвени условия.

ТЕХНИЧЕСКИ ХАРАКТЕРИСТИКИ

ОБРЪЩАТЕЛНИ ПЛУГОВЕ

серия	брой плужни тела	необходима мощност, к.с.	тегло, kg	просвет под рамата, mm	защита	регулиране на работната ширина	разстояние между плужните тела, mm	работна ширина на едно плужно тяло, cm	работна ширина на плуга, cm
LF	2	60-90	625	700/760	болтова	ръчно степенно	850 950	30-35-40-45 35-40-45-50	60-70-80-90 70-80-90-100
	3	80-130	830	700/760	болтова	ръчно степенно	850 950	30-35-40-45 35-40-45-50	90-105-120-135 105-120-135-150
	4	90-150	1035	700/760	болтова	ръчно степенно	850 950	30-35-40-45 35-40-45-50	120-140-160-180 140-160-180-200
	5	130-200	1410	700/760	болтова	ръчно степенно	850 950	30-35-40-45 35-40-45-50	150-175-200-225 175-200-225-250
SF	2	60-90	695	700/760	болтова	безстепенно "Varilabor"	850/950	от 30 до 50	от 60 до 100
	3	80-130	935	700/760	болтова	безстепенно "Varilabor"	850/950	от 30 до 50	от 90 до 150
	4	90-150	1175	700/760	болтова	безстепенно "Varilabor"	850/950	от 30 до 50	от 120 до 200
	5	130-200	1590	700/760	болтова	безстепенно "Varilabor"	850/950	от 30 до 50	от 150 до 250
SM	2	60-90	730	700/760	полуавтоматична	безстепенно "Varilabor"	850/950	от 30 до 50	от 60 до 100
	3	80-130	990	700/760	полуавтоматична	безстепенно "Varilabor"	850/950	от 30 до 50	от 90 до 150
	4	90-150	1250	700/760	полуавтоматична	безстепенно "Varilabor"	850/950	от 30 до 50	от 120 до 200
	5	130-200	1670	700/760	полуавтоматична	безстепенно "Varilabor"	850/950	от 30 до 50	от 150 до 250
LB	2	60-90	820	700/760	"нон-стоп" с плоски пружини	ръчно степенно	850 950	30-35-40-45 35-40-45-50	60-70-80-90 70-80-90-100
	3	80-130	1045	700/760	"нон-стоп" с плоски пружини	ръчно степенно	850 950	30-35-40-45 35-40-45-50	90-105-120-135 105-120-135-150
	4	90-150	1250	700/760	"нон-стоп" с плоски пружини	ръчно степенно	850 950	30-35-40-45 35-40-45-50	120-140-160-180 140-160-180-200
	5	130-200	1675	700/760	"нон-стоп" с плоски пружини	ръчно степенно	850 950	30-35-40-45 35-40-45-50	150-175-200-225 175-200-225-250
SB	2	60-90	890	700/760	"нон-стоп" сплоски пружини	безстепенно "Varilabor"	850/950	от 30 до 50	от 60 до 100
	3	80-130	1150	700/760	"нон-стоп" с плоски пружини	безстепенно "Varilabor"	850/950	от 30 до 50	от 90 до 150
	4	90-150	1390	700/760	"нон-стоп" с плоски пружини	безстепенно "Varilabor"	850/950	от 30 до 50	от 120 до 200
	5	130-200	1800	700/760	"нон-стоп" с плоски пружини	безстепенно "Varilabor"	850/950	от 30 до 50	от 150 до 250
LH	2	60-90	820	700/760	"нон-стоп" хидравлична	ръчно степенно	850 950	30-35-40-45 35-40-45-50	60-70-80-90 70-80-90-100
	3	80-130	1045	700/760	"нон-стоп" хидравлична	ръчно степенно	850 950	30-35-40-45 35-40-45-50	90-105-120-135 105-120-135-150
	4	90-150	1250	700/760	"нон-стоп" хидравлична	ръчно степенно	850 950	30-35-40-45 35-40-45-50	120-140-160-180 140-160-180-200
	5	130-200	1675	700/760	"нон-стоп" хидравлична	ръчно степенно	850 950	30-35-40-45 35-40-45-50	150-175-200-225 175-200-225-250
SH	2	60-90	820	700/760	"нон-стоп" хидравлична	безстепенно "Varilabor"	850/950	от 30 до 50	от 60 до 100
	3	80-130	1045	700/760	"нон-стоп" хидравлична	безстепенно "Varilabor"	850/950	от 30 до 50	от 90 до 150
	4	90-150	1250	700/760	"нон-стоп" хидравлична	безстепенно "Varilabor"	850/950	от 30 до 50	от 120 до 200
	5	130-200	1675	700/760	"нон-стоп" хидравлична	безстепенно "Varilabor"	850/950	от 30 до 50	от 150 до 250

КОНВЕНЦИОНАЛНИ ПЛУГОВЕ

серия	брой плужни тела	необходима мощност, к.с.	тегло, kg	просвет под рамата, mm	защита	регулиране на работната ширина	разстояние между плужните тела, mm	работна ширина на едно плужно тяло, cm	работна ширина на плуга, cm
FF	2	60-80	430	700	болтова	ръчно степенно	800	30-35-40-45	60-70-80-90
	3	80-90	565	700	болтова	ръчно степенно	800	30-35-40-45	90-105-120-135
	4	90-120	700	700	болтова	ръчно степенно	800	30-35-40-45	120-140-160-180
FRF	5	125-140	696	700	болтова	не се регулира	800	35 40	175 200
	6	150-180	836	700	болтова	не се регулира	800	35 40	210 240
FB	2	60-80	640	700	"нон-стоп" с плоски пружини	безстепенно "Varilabor"	800	от 30 до 50	от 50 до 100
	3	80-90	760	700	"нон-стоп" с плоски пружини	безстепенно "Varilabor"	800	от 30 до 50	от 75 до 150
	4	90-120	890	700	"нон-стоп" с плоски пружини	безстепенно "Varilabor"	800	от 30 до 50	от 100 до 200
	5	120-140	1068	700	"нон-стоп" с плоски пружини	безстепенно "Varilabor"	800	от 30 до 50	от 125 до 250
	6	130-160	1260	700	"нон-стоп" с плоски пружини	безстепенно "Varilabor"	800	от 30 до 50	от 150 до 300

"ОПТИКОМ" ООД официален вносител на плугове "OVLAC" за България
гр.Стара Загора. бул."Цар Симеон Велики" 1А, тел/факс: 042/600-156, 600-792